



Ingenieurgesellschaft  
Gierse - Klauke

Ingenieure für innovative Infrastruktur  
**LÖSUNGEN MIT MEHR-WERT**



[www.igk-meschede.de](http://www.igk-meschede.de)



„Unsere Stärke liegt in einer umfassenden, bereichsübergreifenden und effektiven Arbeitsweise. Bei der IGK wird ein Projekt nicht einfach nur abgearbeitet. Wir hinterfragen unsere Aufgaben, schauen dabei auch über den Tellerrand und erreichen so für unsere Kunden eine Planung, die auch zukünftige Anforderungen im Blick hat.“

- 04 **IGK**  
**INFRASTRUKTUR ZUKUNFTSORIENTIERT PLANEN**
- 06 **IGK**  
**UNSERE TÄTIGKEITSBEREICHE AUF EINEN BLICK**
- 08 **Verkehrsanlagen Logistik/Industrie**  
**FREIE FAHRT FÜR OPTIMALE ABLÄUFE**
- 12 **Verkehrsanlagen Straßenbau**  
**DEN WEG BEREITEN**
- 14 **Siedlungswasserwirtschaft**  
**WASSER INTELLIGENT STEUERN**
- 16 **Wasserbau**  
**GEBÄNDIGTE KRAFT**
- 20 **Stadtplanung**  
**GANZHEITLICH DENKEN**
- 22 **Bauüberwachung**  
**DEN PLAN ZUM LEBEN ERWECKEN**
- 24 **Projektmanagement**  
**TEAMPLAYER MIT BLICK FÜRS GANZE**
- 26 **IGK als Arbeitgeber**  
**GELEBTE UNTERNEHMENSKULTUR**

## INFRASTRUKTUR ZUKUNFTSORIENTIERT PLANEN

„Lösungen mit mehr-Wert“ sind unser Anspruch. Wir überzeugen mit Ideen, die Erwartungen übertreffen, und senken Baukosten durch intelligente Planung.

Unsere Stärke liegt in einer umfassenden und die Fachbereiche übergreifenden Arbeitsweise. Als versierter Spezialist mit jahrzehntelanger Erfahrung planen und begleiten wir bundesweit Bauvorhaben von Logistik- und Industrieunternehmen, Gewerbebetrieben,

Behörden sowie Versorgungsunternehmen. In partnerschaftlicher Zusammenarbeit mit dem Auftraggeber entwickeln unsere Ingenieure eine komplett neue oder im Bestand optimierte Infrastruktur.

Unser Tätigkeitsspektrum umfasst die Bereiche Verkehrsanlagen, Siedlungswasserwirtschaft, Wasserbau, Stadtplanung, Bauüberwachung und Projektmanagement.

### Die IGK-Geschäftsführung

#### Michael Gierse

gründete die IGK 1997 gemeinsam mit seinem Geschäftspartner Friedrich Klauke. Der gelernte Bauzeichner und studierte Bauingenieur ist immer auf der Suche nach der besten Lösung. Mit seinem Motto „Geht nicht, gibt's nicht“ spornt er das Team immer wieder an, querzudenken, Vorgaben zu hinterfragen und auch zukünftige Anforderungen der Bauherren zu berücksichtigen. Durch diese Arbeitsweise hat sich die IGK einen Ruf als qualitativ hochwertiges Ingenieurbüro erarbeitet und zahlreiche Stammkunden gewonnen.

#### Franz Gierse

Seit 2011 ist der Bau- und Wirtschaftsingenieur bei der IGK und seit 2016 gemeinsam mit seinem Bruder Lukas als Unternehmensnachfolger in der Geschäftsführung. Als organisatorischer Leiter verantwortet er die Projektkoordination im Büro und gegenüber den Kunden. Zuständig für die Bereiche Personal und Marketing hat er auch immer ein Gespür für die Wünsche der Mitarbeiter und Kunden.

Wichtig ist ihm der wirtschaftliche Erfolg der Baumaßnahme für den Auftraggeber. „Viele Kunden unterschätzen die Einsparpotentiale, die sich gerade im Tiefbau durch eine intelligente Planung ergeben. Wir bekommen regelmäßig Aufträge, bereits bestehende Planungen zu optimieren, und können durch unsere Ideen die Baukosten oft sechstellig reduzieren.“

#### Lukas Gierse

Ebenfalls seit 2011 ist Lukas Gierse bei der IGK. Der Bauingenieur ist ein Umsetzungsmensch, der die Dinge nach vorne bringt und stets vor Ideen sprüht. Als technischer Leiter ist er gleichzeitig verantwortlich für die Planungsqualität und hat den Blick fürs Detail. Da die beiden Brüder sich fachlich und menschlich ergänzen, war schon früh klar, dass beide das Unternehmen gemeinsam weiterführen wollten. Lukas Gierse formuliert es so: „Der eine von uns hat den Mikro-, der andere den Makro-Blick. Zusammen wollen wir besser sein, als der Kunde erwartet. Wenn wir durch Deutschland fahren und in der ganzen Republik unsere Fußspuren erkennen, ist das ein gutes Gefühl.“

### IGK in Zahlen & Fakten

- Das Team: Bauingenieure, Bauleiter, Stadtplaner, Bauzeichner
- Seit über 20 Jahren anerkannter Ausbildungsbetrieb der IHK für Bauzeichner
- 2018: Erfolgreiche Re-Zertifizierung als „Familienfreundliches Unternehmen“
- 2017: Als eines der ersten Unternehmen in Deutschland erhält die IGK die Auszeichnung der Deutschen Gesellschaft für Mediation für die vorbildliche Anwendung von Mediation im Unternehmen
- 2016: Einstieg der beiden Bauingenieure Franz und Lukas Gierse als Unternehmensnachfolger in die Geschäftsführung. Umfirmierung zur IGK Ingenieurgesellschaft Gierse - Klauke GmbH & Co. KG
- 2014: Gewinner des VBI Hochwasserschutz-Preis
- Seit 1997 steigt die Zahl der Mitarbeiter von 13 auf über 40, darunter 17 Ingenieure
- 1997: Die Bauingenieure Michael Gierse und Friedrich Klauke übernehmen das Ingenieurbüro Neuhaus-Schwermann und firmieren um zur Ingenieurgesellschaft Gierse - Klauke mbH





IGK  
**UNSERE TÄTIGKEITS-  
BEREICHE AUF EINEN BLICK**

**Verkehrs-  
anlagen**

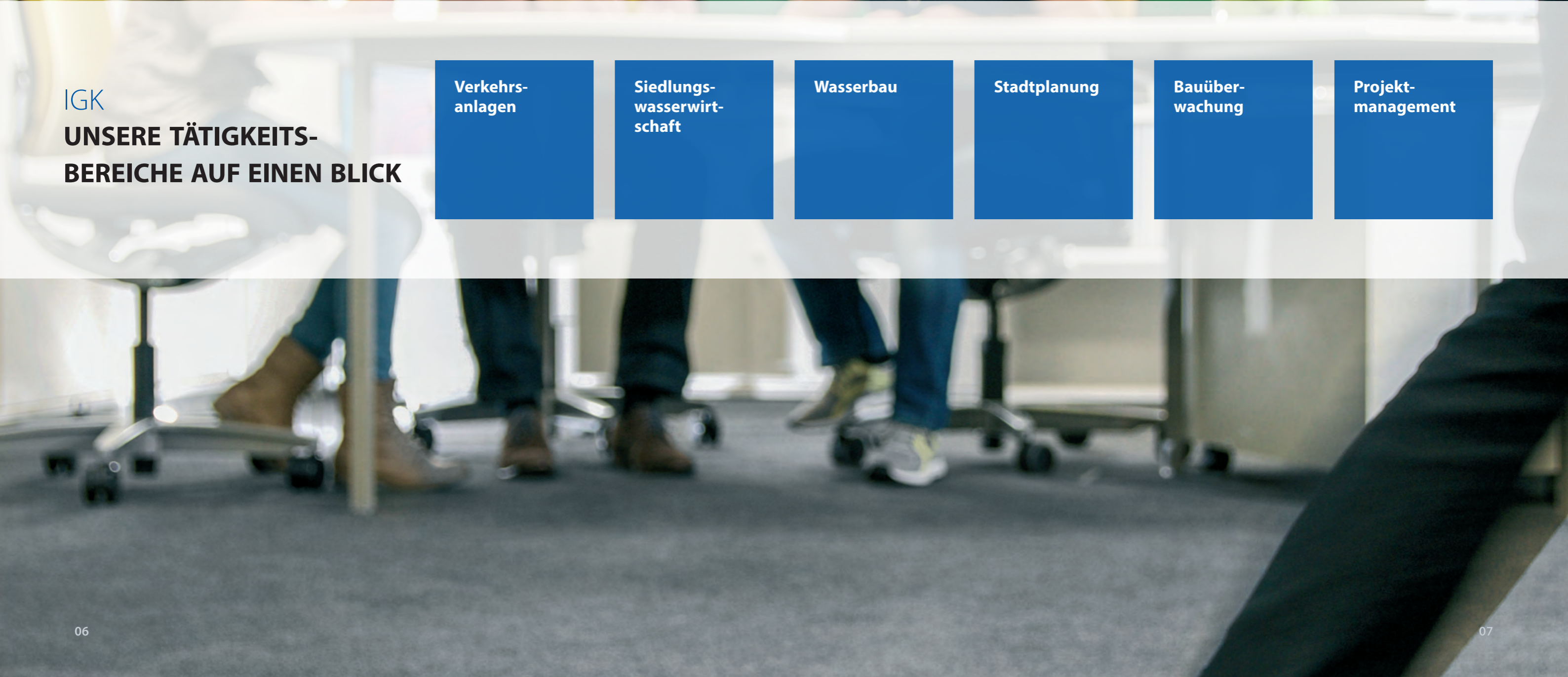
**Siedlungs-  
wasserwirt-  
schaft**

**Wasserbau**

**Stadtplanung**

**Bauüber-  
wachung**

**Projekt-  
management**



## Verkehrsanlagen Logistik/Industrie

### FREIE FAHRT FÜR OPTIMALE ABLÄUFE

Logistik muss schnell, unfallfrei und über Jahre sicher laufen. Vor unserer Planung setzen wir uns deshalb intensiv mit Ihren Betriebsabläufen und Ihrer Hoflogistik auseinander, erstellen umfassende Schleppkurven-Analysen und planen Ihre Flächen individuell auf Basis Ihrer betrieblichen Anforderungen.

Unsere Planung ist zukunftsorientiert ausgerichtet und erfolgt unter Berücksichtigung möglicher Erweiterungen und Nachnutzungen. Dabei haben wir die Wirtschaftlichkeit des Projektes immer im Fokus: Wir achten

auf eine effiziente Flächenausnutzung, ermitteln die Belastungsklassen separat für jeden Funktionsbereich und berechnen anhand digitaler Geländemodelle das ideale Höhengniveau von Gebäude und Verkehrsanlagen, um eine möglichst wirtschaftliche Bodenmassenbilanz zu erreichen.

Durch unsere detaillierten Planungen profitieren Sie von unserem Knowhow, erhalten einen schnellen und reibungslosen Bauablauf und minimierte Baukosten.

#### Leistungen

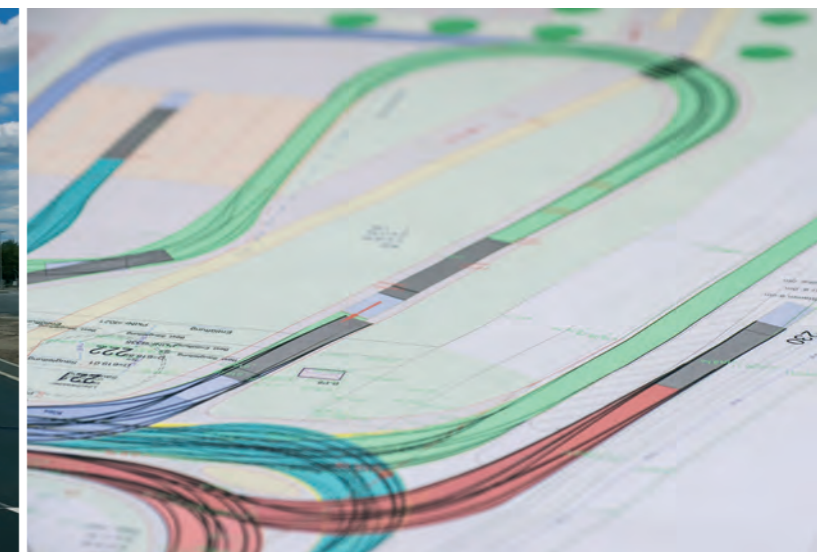
- Machbarkeitsstudien und Verkehrskonzepte
- Schleppkurven-Analysen
- Dimensionierung von Fahrbahnaufbauten
- Deckenhöhenplanung
- Erstellung von Digitalen Geländemodellen (DGM)
- Auf- und Abtragsmassen-Optimierung („cut and fill“)
- Markierungs- und Beschilderungsplanung
- Ingenieurbauwerke wie Lärmschutzwände und Steilböschungen
- Leerrohrplanung für Daten-, Medien-, und Steuerkabel
- Bauwerkspläne für z. B. Winkelstützmauern, Lkw-Abfertigungsanlagen, Tankanlagen, etc.
- Einholung von Baugenehmigungen und verkehrsrechtlichen Anordnungen
- Punktlisten für Baumaschinen-Steuerdaten
- Zusammenstellung und Pflege von Bestandsdaten
- Ökologische Ausgleichs- und Kompensationsmaßnahmen
- Freianlagen- und Grünplanung

#### Referenzen

- **Neubau des Goodman Erfurt Logistics Centre für Zalando**  
*Erschließungsplanung des 1. und 2. Bauabschnitts auf insgesamt 21 ha Grundstücksfläche*
- **Erweiterung der Außenanlagen des Logistikzentrums REWE Stelle**  
*Neuordnung der Verkehrsabläufe, Neubau Lkw Ein- und Ausfahrt, Parkplätze für Lkw und Mitarbeiter-Pkw*
- **Neubau Firmensitz Laier Limbach**  
*Lage- und höhenoptimierte Einbindung ins Gelände, cut and fill-Berechnungen unter Berücksichtigung von Entwässerungs- und Zufahrtsmöglichkeiten*
- **Erweiterung der Außenanlagen des Paketentrums Rüdersdorf der Deutschen Post DHL Group**  
*Ausbau der Verkehrsanlagen einschl. der Beschilderung, Markierung und Seilbeleuchtung sowie Bau einer bis zu 12 m hohen Lärmschutzwand*
- **Neubau Logistikzentrum Transgourmet Hamburg**  
*Neigungsüberhöhte Erschließungsplanung zur Sicherung der Gebrauchstauglichkeit der Verkehrsflächen aufgrund der berechneten Setzung des organischen Weichbodens*
- **Bestandsdaten-Management für Martinrea Honsel**  
*Bestandsplanerstellung und -pflege für die Infrastruktur des Betriebsgeländes in Meschede*



Neubau des Goodman Erfurt Logistics Centre für Zalando



Neubau Firmensitz Laier Limbach



## Verkehrsanlagen Straßenbau DEN WEG BEREITEN

Ob die Leistungsfähigkeit von Verkehrsknoten zu steigern ist, Unfallschwerpunkte zu entschärfen sind oder ganze Straßenzüge saniert werden müssen: Jede Verkehrssituation, jedes Projekt, das wir betreuen, ist ebenso individuell wie anspruchsvoll.

Das Verkehrsaufkommen steigt seit Jahren kontinuierlich an. Die Anforderungen an die Sicherheit und Barrierefreiheit von Verkehrsanlagen haben sich gleichermaßen verschärft. Wir planen maßgeschneiderte Lösungen für verkehrliche Infrastruktur im öffent-

lichen Straßenraum: Nachhaltig für Jahrzehnte und sicher für alle Verkehrsteilnehmer. Nicht zuletzt durch umfangreiche Schleppkurven-Analysen gestalten wir leistungsfähige und sichere Verkehrsanlagen wie Busbahnhöfe, Kreisverkehre und Knotenpunkte.

Mit unseren detaillierten Ausführungsplanungen sichern wir eine hohe Funktionalität und Langlebigkeit der Verkehrsanlagen. Die Bauüberwachung durch unsere Ingenieure gewährleistet die termingerechte Fertigstellung.



Umbau der Kreisstraße K73



### Leistungen

- Verkehrskonzepte
- Schleppkurven-Analysen
- Dimensionierung von Fahrbahnaufbauten
- Deckenhöhenplanung
- Erstellung von Digitalen Geländemodellen (DGM)
- Markierungs- und Beschilderungsplanung
- Ingenieurbauwerke wie Lärmschutzwände und Steilböschungen
- Leerrohrplanung für Daten-, Medien-, und Steuerkabel
- Bauwerkspläne für z. B. Tunnel- und Brückenbauwerke, etc.
- Einholung von Baugenehmigungen und verkehrsrechtlichen Anordnungen
- Punktlisiten für Baumaschinen-Steuerdaten
- Zusammenstellung und Pflege von Bestandsdaten

### Referenzen

- Neuordnung des Bahnhofsumfeldes in Olsberg, Hochsauerlandkreis  
*Umliegung der Kreisstraße K15 und Umbau des Knotenpunktes zur Bahnhofstraße, Schaffung der Verkehrsanlagen und Zuwegungen für den modernisierten Bahnhof einschließlich Fußgängerunterführung, Neubau des Busbahnhofes (ZOB), Integration des Erweiterungsbaus vom Berufskolleg und neuer Gewerbeflächen, Bau von Pkw-Parkplätzen oberhalb einer bis zu 12 m hohen bewehrten Steilböschung*
- Knotenpunkt „Kleiner Holzhägen“ / „Höversche Straße“ in Hannover  
*Umbau und Erweiterung des Knotenpunktes der L382 „Höversche Straße“ mit Fahrradweg und Bushaltestelle, Ausbau der Straße „Kleiner Holzhägen“*
- Umbau der K73, Hochsauerlandkreis  
*Entschärfung von Unfallschwerpunkten durch verbesserte Radienrelationen, Kuppen- und Wannenhalmmesser sowie Sichtdreiecken der K73 zwischen Cobbenrode und Bracht*
- Neubau ZOB Brilon  
*Kombinierter Bus-Bahnsteig und Pkw-Stellplatzanlage*



Neuordnung des Bahnhofsumfeldes  
in Olsberg, Hochsauerlandkreis

## Siedlungswasserwirtschaft

### WASSER INTELLIGENT STEUERN

Mit intelligenten Lösungsansätzen für den Umgang mit Wasser und Abwasser erreichen wir für unsere Kunden im Bereich der Siedlungswasserwirtschaft gleich mehrere Vorteile:

Die Kanalnetzberechnung mit hydrodynamischen Berechnungsprogrammen ermöglicht den Neubau hydraulisch optimierter Kanalnetze mit hoher Kosten-Nutzen-Effizienz. Durch innovative Planungsansätze und die Wahl der passenden Bauweise reduzieren wir die Baukosten. Auch bei bestehenden Entwässerungssystemen können wir durch Modifikationen des

Kanalnetzes und der Anlagentechnik die Betriebs- und Wartungskosten senken.

Hierbei kommt uns die Erfahrung im Umgang mit den verschiedensten Genehmigungsbehörden in ganz Deutschland ebenso zugute, wie die jahrelange Erfahrung im Bereich der Entwässerungsplanung für Logistik- und Industriestandorte. Bei der Planung von Standorterweiterungen und -umbauten entwickeln wir bauzeitliche Übergangslösungen, um den Betrieb des Standortes während des Umbaus aufrecht zu erhalten.



Erweiterung des Paketzentrums Neumark von Deutsche Post DHL

#### Leistungen

- Neuplanung von Kanalnetzen, Wasserversorgungssystemen und Löschwasserleitungen
- Umplanung, Erweiterung und Optimierung von Bestandsnetzen und -leitungen
- Hydrodynamische Kanalnetzberechnungen
- Kanalsanierungskonzepte
- Erstellung von Entwässerungsanträgen
- Sonderbauwerke
- Abwasserbehandlungsanlagen
- Stauraumkanäle
- Regenrückhaltebecken
- Pumpwerke und Druckentwässerungen
- Trink- und Löschwasserspeicher
- Neubau und Sanierung von Quelfassungen und Hochbehältern
- Kostenvergleichsrechnungen
- Dienst- und Betriebsanweisungen

#### Referenzen

- Erweiterung des Paketzentrums Neumark der Deutschen Post DHL Group  
*Entwässerungssystem mit zwei in Reihe geschalteten Regenrückhaltebecken und beruhigte Einleitung über eine Böschungskaskade in den Vorfluter, jährlich hohe Einsparung von Einleitgebühren durch Umschluss der Bestandskanalisation*
- Neubau Zentrallager REWE Oranienburg  
*Versickerung des gesamten Regenwassers auf 6.000 m<sup>2</sup> Fläche trotz hohem Grundwasserstand und minimierten Bodenauftragmassen*
- Erweiterung des Paketzentrums Radefeld der Deutschen Post DHL Group  
*Überplanung und Ergänzung des vorh. Entwässerungssystems, Realisierung von 3.300 m<sup>3</sup> Rückhaltevolumen in Stauraumkanälen*
- Logistikzentrum Simmern der Deutschen Post DHL Group  
*Hydraulische Überprüfung eines überlasteten Kanalsystems und Kanalsanierungsplanung*
- Kanal-Erneuerungen in der Gemeinde Bestwig  
*Erneuerung der Mischwasser-Sammler und der Hausanschlussleitungen im Zuge von Straßensanierungsmaßnahmen in den Ortsteilen Nuttlar, Andreasberg und Velmede*

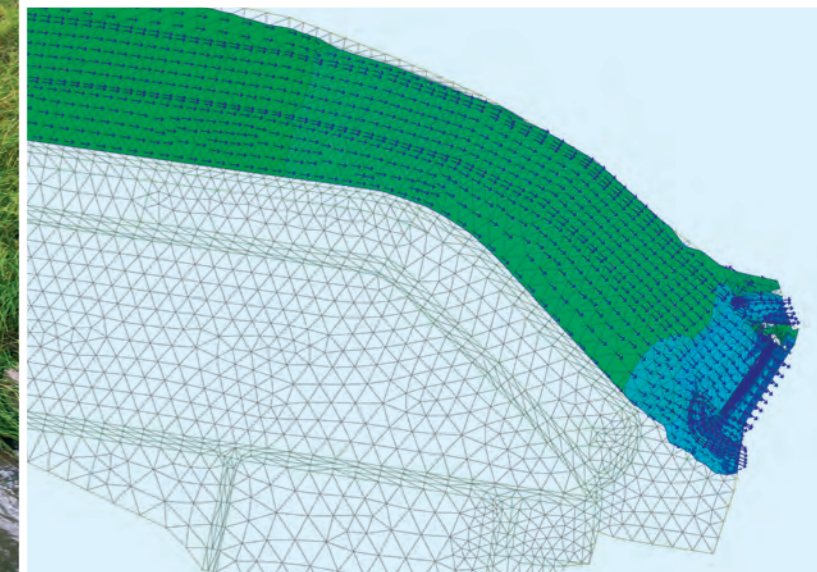




## Wasserbau GEBÄNDIGTE KRAFT

Wenn Sie Gewässern neue Wege geben wollen, einen Hochwasserschutzdeich zum Schutz vor Überschwemmungen benötigen oder Ihre geplante Betriebserweiterung innerhalb eines Hochwasserschutzgebietes liegt, sind wir für Sie das kompetente Planungsbüro. Durch innovative Ideen und Planungsansätze gelingt es uns immer wieder, unterschiedliche Zielvorstellungen von Bauherren und Genehmigungsbehörden so zu vereinbaren, dass die Realisierung der Projekte überhaupt erst möglich wird.

Für die Planung des Hochwasserschutzdeiches an der Trinkwassergewinnungsanlage in Freienohl haben wir im Jahr 2014 den VBI Hochwasserschutz-Preis erhalten. Unser Lösungsansatz mit einem bislang einmaligen Bauverfahren hat es geschafft, die Anforderungen von Hochwasserschutz, Trinkwasserschutz, sowie Arten- und Umweltschutz zu vereinbaren.



### Leistungen

- Hochwasserberechnungen
- Planung von Hochwasserschutzmaßnahmen
- Hydraulische Berechnungen
- Planung von Flussquerungen
- Einholung von Baugenehmigungen
- Erarbeitung von Wasserrechtsanträgen
- Bauwerke an und in Gewässern wie Auslaufbauwerke, Durchlässe, etc.
- Naturnahe Rückhalteräume
- Ausgleichsbiotope
- Sonderbauwerke

### Referenzen

- **Neubau eines Hochwasserschutzdeiches im Auftrag der Stadtwerke Arnsberg**  
*Errichtung des Deiches zum Schutz der Trinkwassergewinnungsanlage in Meschede – Freienohl bei Aufrechterhaltung der Trinkwasserförderung, für die Planung wurden u. a. 2D-Wasserspiegellagen berechnet und Grundwasserströmungsmodelle erstellt, durch das Verfahren der Grassodenverpflanzung konnten die belebte Bodenzone als Erosionsschutz und die artenreiche Vegetation erhalten werden*
- **Erweiterung des Paketzentrums Hannover der Deutschen Post DHL Group**  
*Herstellung eines Biotopes als Ausgleichsmaßnahme und Regenrückhaltebecken in einem ökologisch wertvollen Bereich*
- **Betriebserweiterung der Olsberg GmbH**  
*Wasserspiegellagen-Berechnung, Herstellung eines Retentionsraum-Ausgleiches und Planung von Hochwasserschutzmaßnahmen als Genehmigungsgrundlage für die Betriebserweiterung*
- **Neubau einer Brücke, Hotel Haus Hilmeke**  
*Wasserspiegellagen-Berechnung für den Bau einer Brücke über den Milchenbach*





Neubau eines Hochwasserschutzdeiches  
im Auftrag der Stadtwerke Arnberg

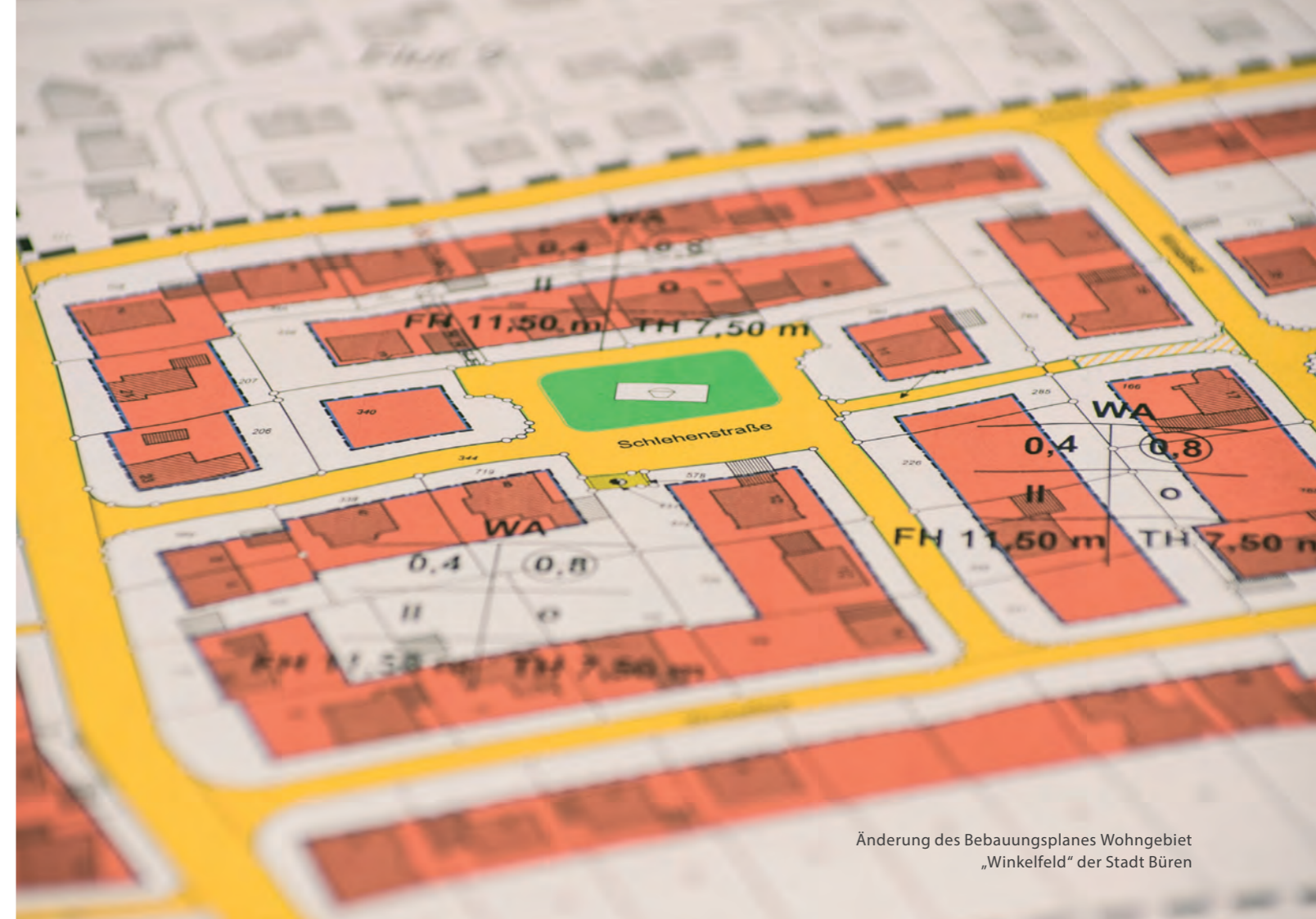
## Stadtplanung GANZHEITLICH DENKEN

Stadtplanung ist ein vielschichtiges Themenfeld. Es werden Nutzungskonzepte erstellt, Rechtsgrundlagen geprüft, Verkehrs-, Wohn- und Ausgleichsflächen geplant. Von der Stadtplanung bis zu den verschiedenen Bereichen der Infrastrukturplanung: Wir haben dazu die Fachkompetenz in unserem Haus. Sie können sich darauf verlassen, dass wir keine „Luftschlösser“ planen, sondern Lösungen entwickeln, die von Anfang an auch erschließungstechnisch durchdacht sind.

Darüber hinaus arbeiten wir in enger Kooperation mit versierten Fachgutachtern verschiedenster Disziplinen,

wie zum Beispiel für Verkehrssteuerung, Immissions-, Arten- und Umweltschutz, um frühzeitig die rechtlichen Planungsgrundlagen zu definieren.

In der Bauleitplanung haben wir langjährige Erfahrung, auch mit sehr komplexen Verfahren. Mit unseren Fachingenieurinnen der Stadt- und Raumplanung können wir Auftraggebern eine intensive planungsrechtliche Beratung und Projektbegleitung bieten.



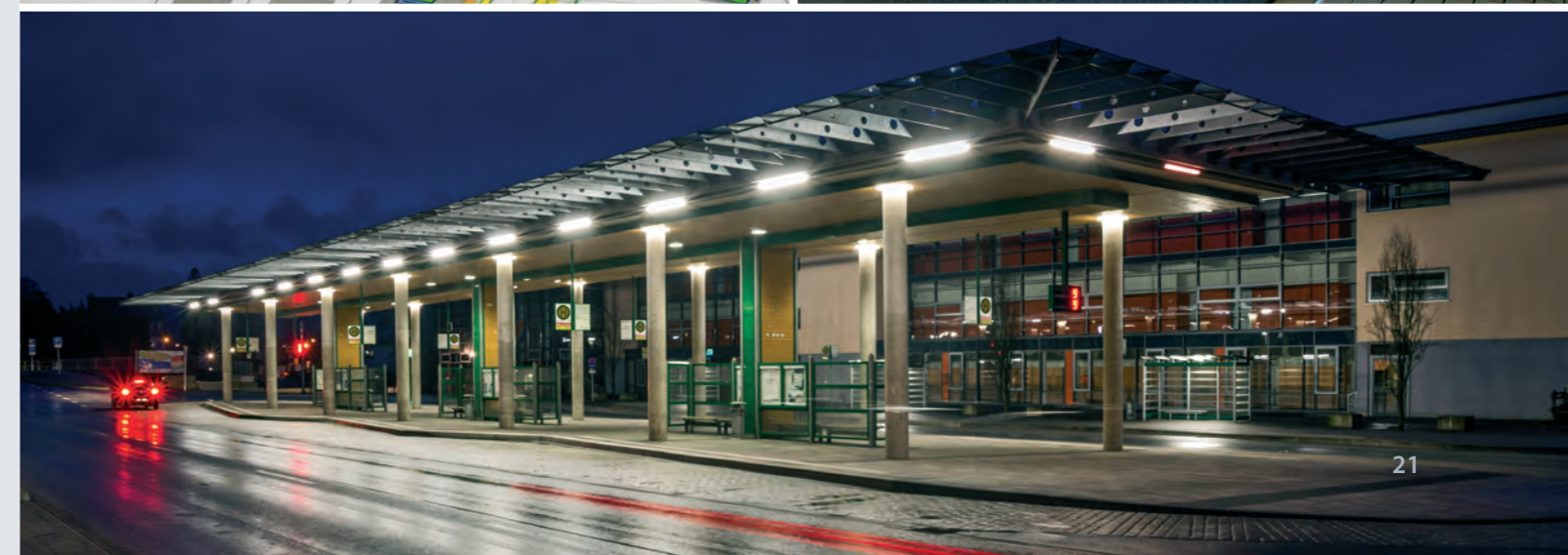
Änderung des Bebauungsplanes Wohngebiet „Winkelfeld“ der Stadt Büren

### Leistungen

- Aufstellung und Änderung von Bebauungsplänen
- Änderung von Flächennutzungsplänen
- Städtebauliche Rahmenplanung
- Planungsrechtliche Beratung und Begleitung von Investorenvorhaben

### Referenzen

- Planungsrechtliche Begleitung der Aus- und Umbaumaßnahmen aller Paketzentren der Deutschen Post DHL Group bundesweit
- Bauleitplanung Paketzentrum Krefeld der Deutschen Post DHL Group  
*Aufstellung eines Bebauungsplanes mit paralleler Flächennutzungsplanänderung und vorgeschalteter Landesplanerischer Anpassung, Erwirkung von landschafts- und naturschutzrechtlichen Befreiungen und einer Waldumwandelungsgenehmigung für eine Vorab-Teilbaumaßnahme im Landschaftsschutzgebiet*
- Städtebauliche Rahmenplanung Bahnhofsumfeld Olsberg, Hochsauerlandkreis  
*Städtebauliche Neuordnung des Bahnhofsbereiches mit Realisierung des Busbahnhofes (ZOB) und dem Erweiterungsbau des Berufskollegs, Integration von Bahnhofs-, Schul- und Gewerbeflächenentwicklung innerhalb eines Standort-Konzeptes*
- Änderung des Bebauungsplanes Wohngebiet „Winkelfeld“ der Stadt Büren  
*Bauleitplanung im Bestand mit kompletter digitaler Neuaufbereitung eines „analogen“ Planes mit grundlegender Überarbeitung und Überprüfung der zeichnerischen und textlichen Festsetzungen*
- Ausbau Bahnhofstraße Arnsberg-Hüsten  
*Integrierte Projektentwicklung als Zusammenspiel städtebaulicher Rahmenplanung und technischer Erschließungsplanung*



## Bauüberwachung DEN PLAN ZUM LEBEN ERWECKEN

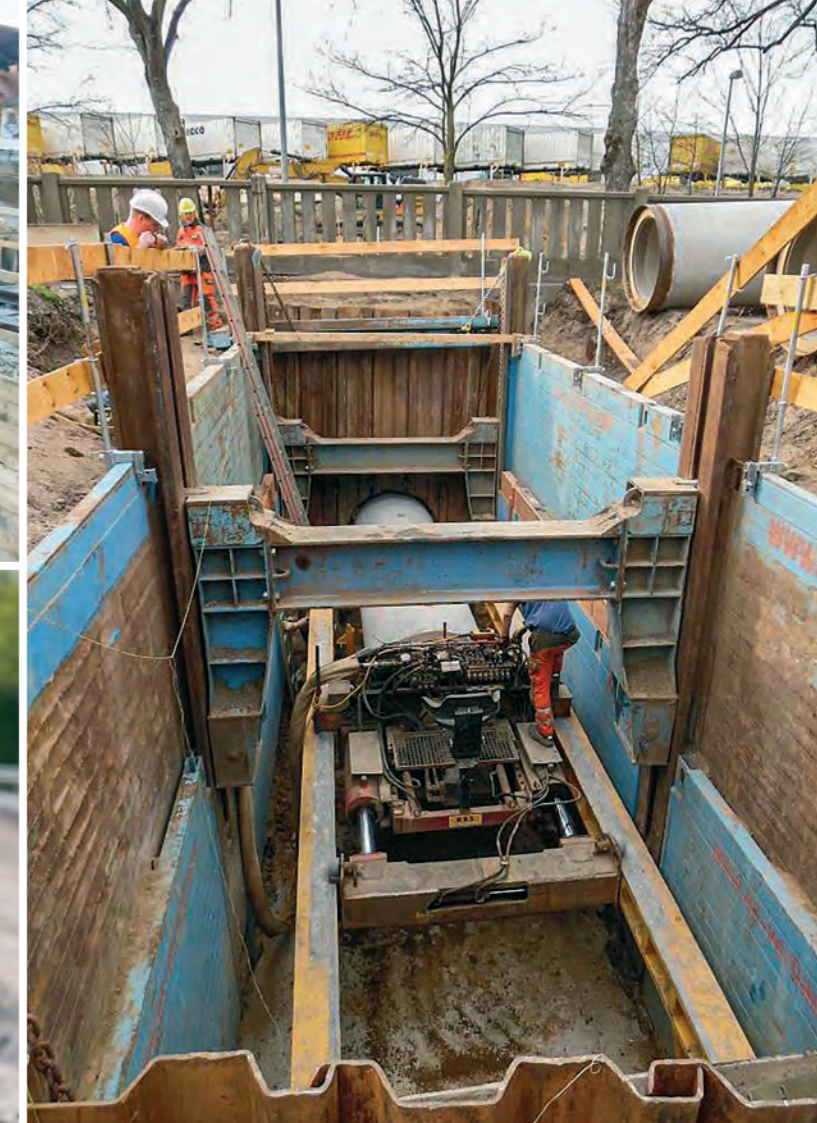
Unsere Auftraggeber können sich auf engagierte Bauleiter mit langjähriger Erfahrung verlassen, die ihr Projekt fach- und termingerecht umsetzen.

Eine prüffähige Massenermittlung, detaillierte Leistungsverzeichnisse und umfangreiche Ausschreibungsunterlagen bieten den Baufirmen eine genaue Kalkulationsgrundlage sowie dem Bauherrn eine hohe Kostensicherheit.

Bei Umbaumaßnahmen von Bestandsstandorten erstellen wir detaillierte Bauablaufpläne unter Berücksichtigung

der Betriebsabläufe des Maßnahmenstandortes. Dadurch wird sichergestellt, dass der Betrieb während der Ausbaumaßnahme nahezu uneingeschränkt weitergeführt werden kann.

Der Bauherr erhält bei uns Planung und Bauüberwachung aus einer Hand. Unsere Bauleiter sorgen für die schnittstellenfreie Umsetzung der Ausführungsplanung, die durch die unterschiedlichen Fachabteilungen der IGK erstellt wurde.



### Leistungen

- Kostenschätzungen und -berechnungen  
Massenermittlung auf Basis digitaler Geländemodelle und durch digitale Auswertung der Ausführungsplanung
- Bauzeitenpläne
- Leistungsverzeichnisse
- Ausschreibungs- und Vergabeverfahren unter Berücksichtigung der Belange privater und öffentlicher Auftraggeber
- Örtliche Bauüberwachung
- Bauoberleitung
- Nachtragsbearbeitung
- Überwachung der Gewährleistungsfristen

### Referenzen

- Neuordnung des Bahnhofsumfeldes in Olsberg, Hochsauerlandkreis  
*Umlegung der Kreisstraße, Umbau des Knotenpunktes zur Bahnhofstraße und Bau der Verkehrsanlagen des Bahnhofes einschließlich Fußgängerunterführung, Neubau des Busbahnhofes, Bau des Pkw-Parkplatzes oberhalb einer bis zu 12 m hohen, bewehrten Steilböschung*
- Neubau eines Hochwasserschutzdeiches im Auftrag der Stadtwerke Arnberg  
*Errichtung des Deiches zum Schutz der Trinkwassergewinnungsanlage in Meschede-Freienohl innerhalb der Wasserschutzzone I bei Aufrechterhaltung der Trinkwasserförderung.*
- Paketzentrum Regensburg der Deutschen Post DHL Group  
*Ausbau der Verkehrsanlagen mit Lärmschutzwänden und Versickerungsbecken*
- Erweiterung der Hof- und Abstellflächen am Paketzentrum der Deutschen Post DHL Group in Nohra  
*Einschließlich Herstellung einer bewehrten Geländeböschung, Baugründertüchtigung durch Bodenverbesserung mit Bindemitteln und Verlegung verschiedener Versorgungsleitungen*



Erweiterung der Hof- und Abstellflächen am Paketzentrum der Deutschen Post DHL Group in Nohra

## Projektmanagement TEAMPLAYER MIT BLICK FÜRS GANZE

Vom ersten Konzept bis zur Fertigstellung – wir stehen unseren Kunden während des gesamten Projekts zur Seite.

Wie kritisch die baurechtlichen Rahmenbedingungen auch sein mögen, wie streng die Vorgaben zum Umwelt- oder Lärmschutz ausfallen und wie eng die Terminvorgaben sind: Wir managen das für Sie. Wir haben das Knowhow, Projekte unterschiedlichster Größe parallel und interdisziplinär zu bearbeiten. In unserem

Haus bieten wir Ihnen die dazu notwendigen Fachdisziplinen aus einer Hand und sehen ein Projekt zu Ihrem Nutzen immer durch mehrere „fachliche Brillen“.

Wir koordinieren für Sie auch externe Fachgutachter, z. B. für Immissionsschutz, Artenschutz, Verkehrssimulation und binden zusätzliche Fachplaner, beispielsweise für Technische Gebäudeausrüstung, lichttechnische Berechnungen, Landschaftsplanung und Brandschutz, in den Planungsprozess mit ein.

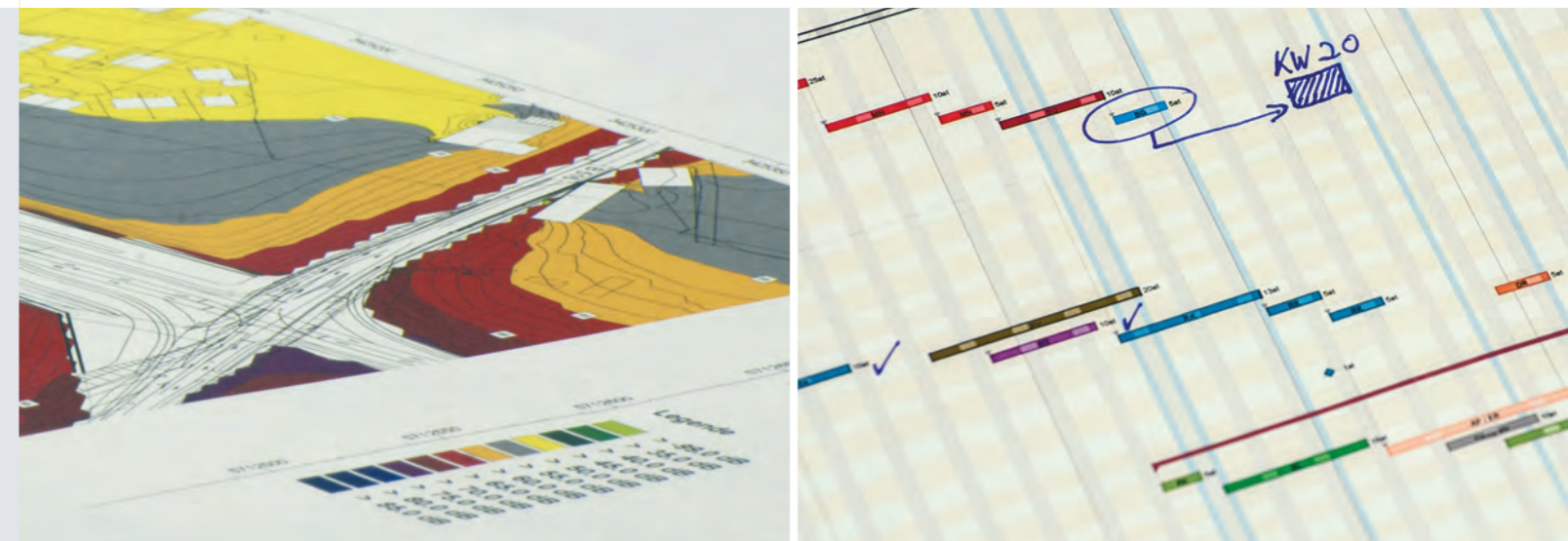


### Leistungen

- Fachliche und zeitliche Projektsteuerung
- Interdisziplinäre Zusammenarbeit mit anderen Fachplanern
- Koordinierung der bürointernen Fachdisziplinen
- Einbindung und Koordinierung externer Fachgutachter
- Abstimmung mit Fach- und Genehmigungsbehörden

### Referenzen

- Neuordnung des Bahnhofsumfeldes in Olsberg, Hochsauerlandkreis  
*Integration von Bahnhof-, Schul- und Gewerbeflächenentwicklung innerhalb eines Standort-Konzeptes, Umliegung der Kreisstraße, Umbau des Knotenpunktes zur B480 und Bau der Verkehrsanlagen des Bahnhofes einschließlich Fußgängerunterführung, Neubau des Busbahnhofes und Pkw-Parkplatzes*
- Erweiterung des Paketentrums Krefeld der Deutschen Post DHL Group  
*Aufstellung eines Bebauungsplanes mit paralleler Flächennutzungsplanänderung und vorgeschalteter Landesplanerischer Anpassung, Vorgeschalteter Antrag auf Waldumwandlung und auf landschafts- bzw. naturschutzrechtliche Befreiung*
- Erweiterung des Paketentrums Hannover der Deutschen Post DHL Group  
*Abstimmung der betrieblichen Anforderungen einschließlich dem Neubau der mechanisierten Zustellbasis mit den Rahmenbedingungen der Bauleitplanung und ökologischer Ausgleichsmaßnahmen*
- Bahnhofstraße Arnsberg-Hüsten  
*Integrierte Projektentwicklung als Zusammenspiel technischer Erschließungsplanung und städtebaulicher Rahmenplanung*



## IGK als Arbeitgeber GELEBTE UNTERNEHMENSKULTUR

„Ein Unternehmen ist immer nur so gut wie seine Mitarbeiter“. Wir nehmen diesen Gedanken sehr ernst. Aspekte wie Motivation, Fortbildung und Wertschätzung sind daher ein fester Bestandteil unserer gelebten Unternehmenskultur.

Wir pflegen ein kommunikatives Miteinander in fachlicher und menschlicher Hinsicht. Dabei unterstützt uns seit Jahren eine Mediatorin als Verstärkung unseres Teams. Als eines der ersten Unternehmen in Deutschland wurden wir dafür von der Deutschen Gesellschaft für Mediation ausgezeichnet.

Jeden Montag findet unser „IGK-Update“ statt, bei dem wir uns gegenseitig über alle relevanten Neuigkeiten informieren. Unsere Wissensdatenbank und die inter-

nen Schulungen tragen dazu bei, dass alle von neuen Erkenntnissen profitieren.

Für unsere Mitarbeiter:

- bieten wir passende flexible Arbeitszeitmodelle und achten auf die Vereinbarkeit von Beruf und Familie
- denken wir präventiv an ihre Gesundheit und stellen höhenverstellbare Arbeitsplätze und ergonomische Büromöbel zur Verfügung
- legen wir Wert auf eine moderne Ausstattung mit neuester Hard- und Software
- organisieren wir gemeinsame Ausflüge und andere Unternehmungen
- leben wir das „familienfreundliche Unternehmen“



IGK: transparent, verantwortungsbewusst, kommunikativ





**Ingenieurgesellschaft  
Gierse - Klauke**

IGK Ingenieurgesellschaft Gierse - Klauke GmbH & Co. KG  
Emhildisstraße 16  
59872 Meschede  
Tel: 0291 9913-0  
Fax: 0291 9913-13  
info@igk-meschede.de  
www.igk-meschede.de



Mitgliedschaften:



Klare Konzepte. Saubere Umwelt.  
Deutsche Vereinigung für Wasserwirtschaft,  
Abwasser und Abfall e. V.



Vereinigung der Straßenbau- und Verkehrsingenieure  
in Nordrhein-Westfalen e. V.



Ingenieurkammer-Bau  
Nordrhein-Westfalen